

Sammanställning enkät

# Framtidens äldreomsorg

2020-07-20

## Innehåll

1. Beskrivning .....	1
2. Begreppsförklaring .....	2
Trygghetsboende.....	2
Särskilt boende/Vård- och omsorgsboende (äldreboende).....	2
3. Jag är.....	3
4. Min ålder .....	3
5. Jag är bosatt i Överkalix kommun .....	4
6. Jag bor idag.....	4
7. Jag bor i dag i.....	5
8. Jag är.....	5
9. I min vardag har jag behov av hjälpmedel .....	6
10. Aktiviteter.....	7
11. Vilka aktiviteter är viktiga för att du ska ha en meningsfull vardag? .....	7
12. När du deltar i en aktivitet, hur viktigt är följande för dig .....	8
13. Vilka aktiviteter är du mest intresserad av att delta i? .....	9
14. Hur mycket pengar tycker du är rimligt att lägga på aktiviteter per vecka?.....	10
15. Hur ofta under en vecka skulle du vilja delta i aktiviteter?.....	11
16. Trygghet.....	12
17. Vad får dig att känna trygghet i din bostad?.....	12
18. Skulle du vilja flytta till ett alternativt boende som är anpassat för äldre? .....	14
19. När skulle du vilja flytta till ett boende anpassat för äldre? .....	15
20. Av vilka anledningar kan du tänka dig att flytta till ett boende anpassat för äldre? .....	16
21. Boendemiljö .....	17
22. Välj tre alternativ nedan som du anser bäst beskriver framtidens boende för äldre:.....	18
23. Vilka av dessa gemensamma funktioner/lokaliteter skulle du vilja ha tillgång till i ett boende för äldre?.....	19
24. Inomhusmiljön - Hur viktigt är det med nedanstående i ett gemensamt utrymme:.....	20
25. Utomhusmiljön - Hur viktigt är följande för dig i din utomhusmiljö? .....	21
26. Hur stort boende anser du skulle vara tillräckligt för idag i din nuvarande livssituation och för framtiden?.....	22
27. Egna tankar - Är det något annat som du ser som särskilt viktigt för att din vardag ska vara fortsatt aktiv, social och trygg när du blir äldre?.....	23

## 1. Beskrivning

Enkätundersökning för framtidens äldreomsorg i Överkalix, med fokus på boende, trygghet, social samvaro och aktiviteter för kommunens medborgare. Vi vill ha in ditt svar senast den 2020-06-17

Överkalix kommun vill veta vad du anser är viktigt för dig och ditt åldrande när det gäller trygghet och att kunna ha ett fortsatt aktivt liv i takt med att du blir äldre och din levnadssituation förändras. Överkalix kommun planerar att skapa en mellanboendeform, ett så kallat trygghetsboende, för dig som av olika anledningar inte kan/vill bo kvar i din nuvarande bostad. För att framtidens äldreomsorg ska bli så bra som möjligt för våra äldre så vill vi även se över möjligheterna att skapa en plats för social samvaro, aktiviteter och ja vad mer?...

Enkäten riktar sig främst till dig som är 50 år och äldre då vi vill veta vad just du ser som viktigt för ditt åldrande och hur du tänker dig din framtid. Även du som är yngre än 50 år har möjlighet att svara och delge dina erfarenheter och tankar om framtiden.

Enkäten är frivillig att besvara och du kommer att vara anonym. För att få en så bra äldreomsorg som möjligt är det viktigt för oss att vi får ta del av just dina svar och synpunkter.

Tack för din medverkan!

Vänligen,

Leif Nilsson, Sociala omsorgsutskottets ordförande

Jenny Liljebäck, Socialchef

## 2. Begreppsförklaring

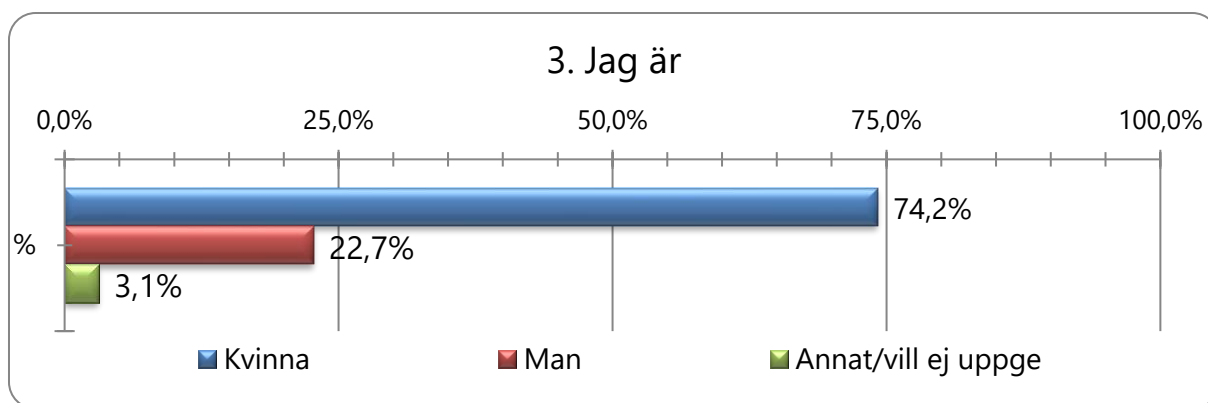
Nedan följer en beskrivning av olika begrepp som enkäten berör.

### Trygghetsboende

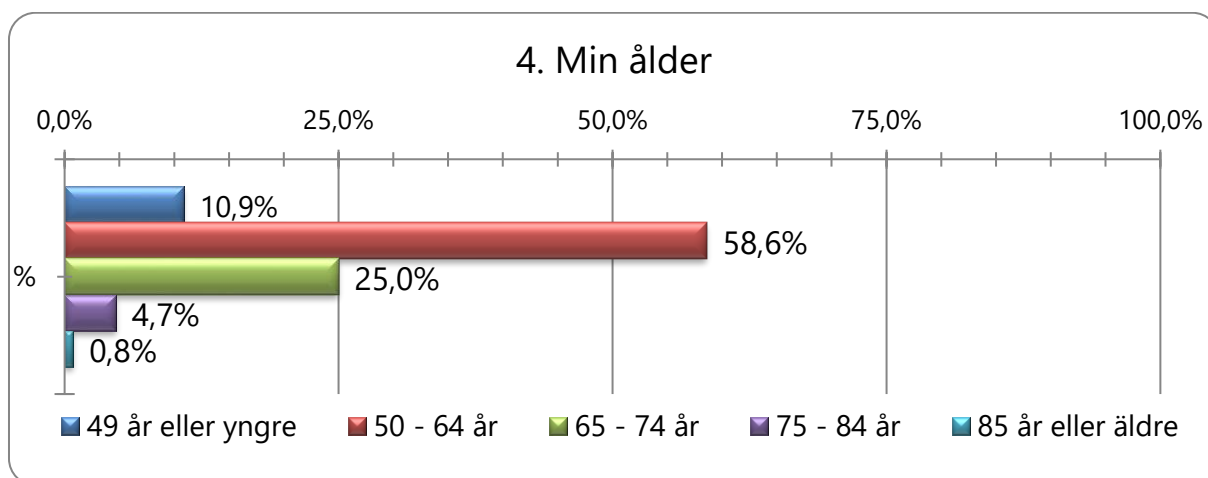
Är vanliga lägenheter, som är avsedda för äldre som är för friska för särskilt boende/vård- och omsorgsboende, men som önskar tillgång till större gemenskap och trygghet än det som erbjuds i vanliga hyres- och bostadsrättshus. Lägenheterna är utformade utifrån äldres behov av tillgänglighet och det finns tillgång till gemensamma utrymmen för måltider och social samvaro. Det finns även en boendevård/värdinna under vissa tider som kan hjälpa och stödja de boende. Trygghetsbostäder kan ha formen av både hyresrätter och bostadsrätter. Om man behöver hjälp utöver detta kan man ansöka om exempelvis hemtjänstinsatser. Ofta finns en nedre åldersgräns för inflyttning.

### Särskilt boende/Vård- och omsorgsboende (äldreboende)

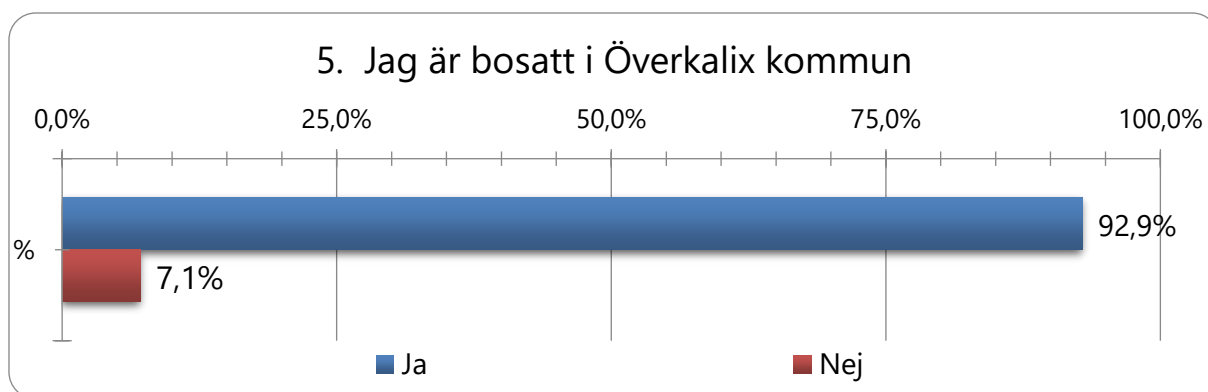
Särskilt boende är en typ av särskilt boende för den som inte klarar sig själv utan behöver vård och omsorg dygnet runt. Här finns personal dygnet runt och det ingår hjälp och stöd utifrån de behov som den boende har. För att få plats på ett särskilt boende krävs biståndsbeslut enligt socialtjänstlagen. Ansökan görs hos biståndshandläggare. I Överkalix är både Brännagården och Tallviksgården särskilda boenden.



3. Jag är	Absoluta tal	Andel i %
Kvinna	95	74,2
Man	29	22,7
Annat/vill ej uppge	4	3,1
Ack. svar	128	

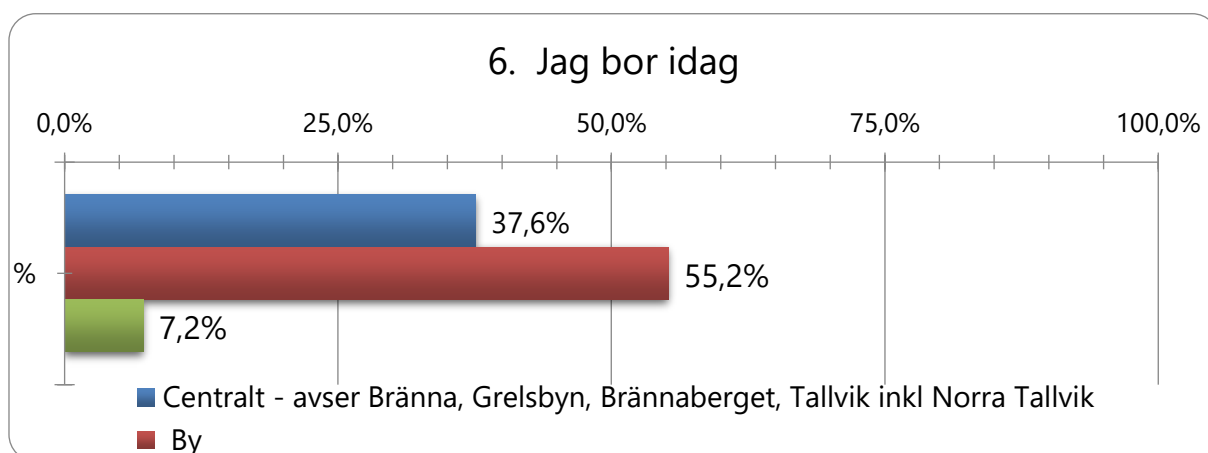


4. Min ålder	Absoluta tal	Andel i %
49 år eller yngre	14	10,9 %
50 - 64 år	75	58,6 %
65 - 74 år	32	25,0 %
75 - 84 år	6	4,7 %
85 år eller äldre	1	0,8 %
Ack. svar	128	128



#### 5. Jag är bosatt i Överkalix kommun

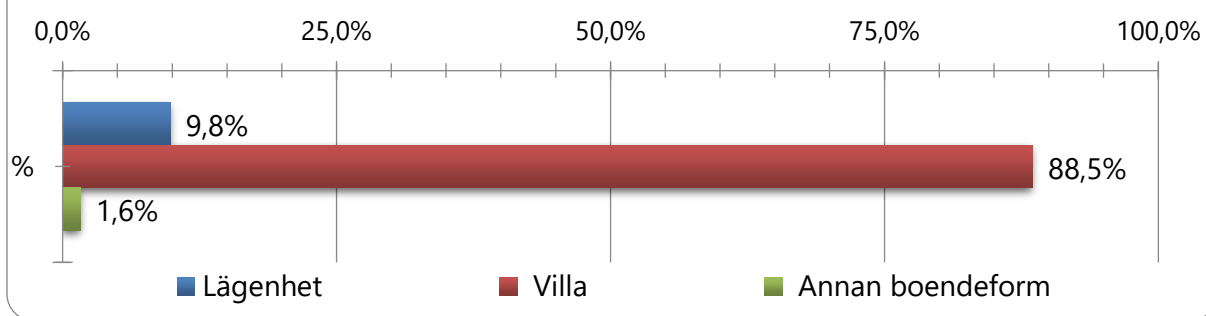
	Absoluta tal	Andel i %
Ja	118	92,9 %
Nej	9	7,1 %
Ack. svar	127	127



#### 6. Jag bor idag

	Absoluta tal	Andel i %
Centralt - avser Bränna, Grelsbyn, Brännaberget, Tallvik inkl Norra Tallvik	47	37,6 %
By	69	55,2 %
I annan kommun men planerar att flytta hem	9	7,2 %
Ack. svar	125	125

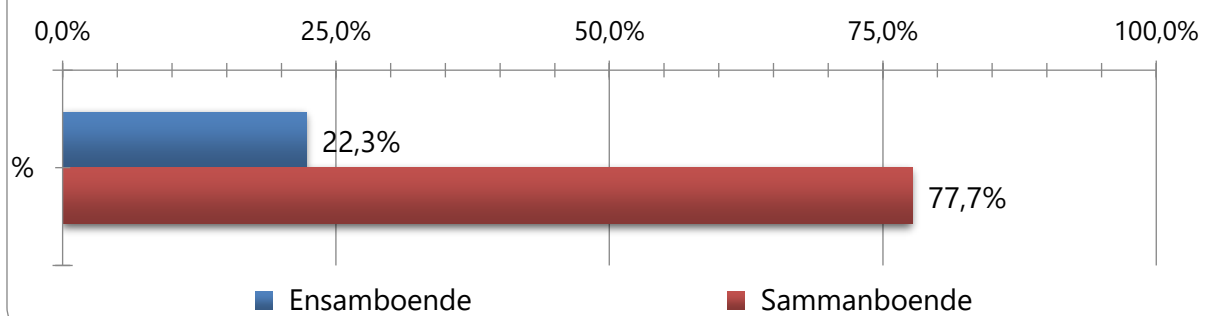
### 7. Jag bor i dag i



### 7. Jag bor i dag i

	Absoluta tal	Andel i %
Lägenhet	12	9,8 %
Villa	108	88,5 %
Annan boendeform	2	1,6 %
Ack. svar	122	122

### 8. Jag är

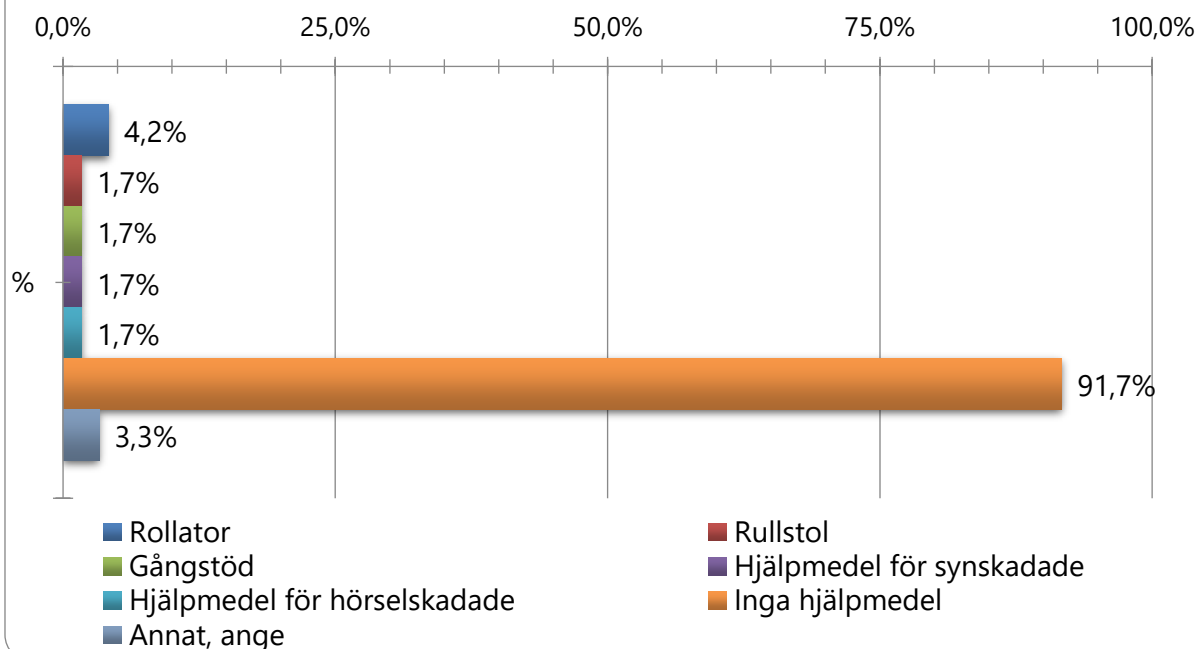


### 8. Jag är

	Absoluta tal	Andel i %
Ensamboende	27	22,3 %
Sammanboende	94	77,7 %
Ack. svar	121	121

## 9. I min vardag har jag behov av hjälpmedel

(Du kan kryssa i flera alternativ)



Absoluta tal

## 9. I min vardag har jag behov av hjälpmedel

(Du kan kryssa i flera alternativ)

Rollator	5
Rullstol	2
Gångstöd	2
Hjälpmedel för synskadade	2
Hjälpmedel för hörselskadade	2
Inga hjälpmedel	110
Annat, ange	4
Ack. svar	120

### Annat, ange

2 käppar

Glasögon, hörapparat

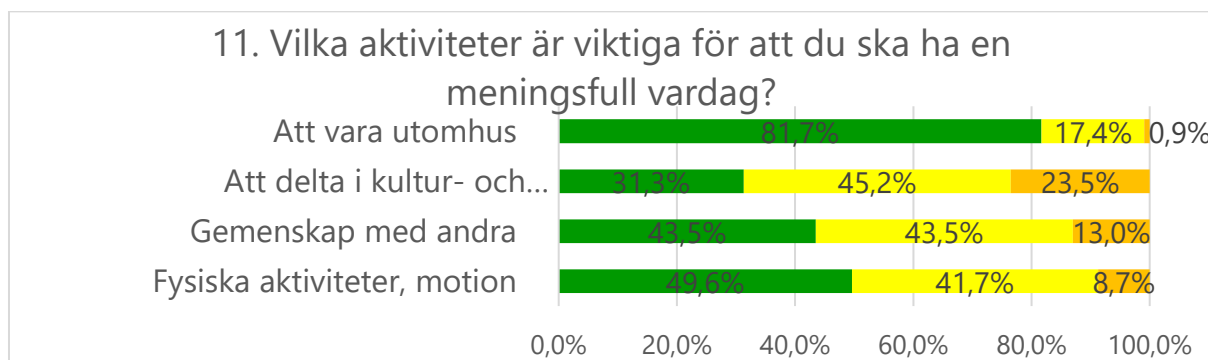
Fn inga behov

Lite svårt att gå.



## 10. Aktiviteter

Kommande frågor har fokus på ditt intresse av aktiviteter.



11. Vilka aktiviteter är viktiga för att du ska ha en meningsfull vardag?	Viktigt		Ganska viktigt		Inte alls viktigt		Ack. svar
	Absoluta tal	Andel i %	Absoluta tal	Andel i %	Absoluta tal	Andel i %	
Fysiska aktiviteter, motion	57	49,6 %	48	41,7 %	10	8,7 %	115
Gemenskap med andra	50	43,5 %	50	43,5 %	15	13,0 %	115
Att delta i kultur- och nöjesaktiviteter	36	31,3 %	52	45,2 %	27	23,5 %	115
Att vara utomhus	94	81,4 %	20	17,4 %	1	0,9 %	115

### Annat, ange

Husdjur och natur och mina egna rutiner och mitt hem.

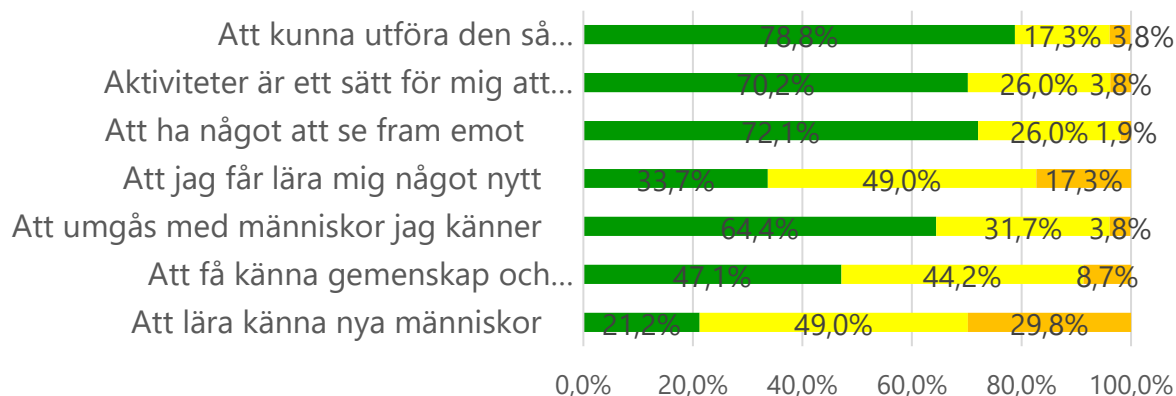
Fin och stimulerande miljö ex vinterträdgård, fin utemiljö grillplats, utemöbler, inom och utomhus fontäner. Extra lägenhet att kunna hyra till besökare, tillgång till frissa, fotvård, massage, dagliga aktiviteter tillsammans med alla mindre grupper, mycket olika studiebesök, restaurangbesök, ofta underhållning, stora allmänna utrymmen för gemenskap ex för och eftermiddagskaffe tillsammans, luncher, fester osv, lokal som man kan använda för kalas osv när man får fler gäster, att värdinnan gärna är utbildad inom äldreomsorg och är en påhittig person en frisk fläkt som stimulerar oss på ett lämpligt sätt och har energi för sitt uppdrag någon med ett utåtriktat sätt som lätt kan ha ett brett kontaktnät ute i samhället för att hitta på aktiviteter utanför boendets väggar för oss.

Få ha Hund.

Kultur.

Djur

## 12. När du deltar i en aktivitet, hur viktigt är följande för dig



## 12. När du deltar i en aktivitet, hur viktigt är följande för dig

	Viktigt		Ganska viktigt		Inte alls viktigt		Ack. svar
	Absoluta tal	Andel i %	Absoluta tal	Andel i %	Absoluta tal	Andel i %	
Att lära känna nya människor	22	21,2 %	51	49,0 %	31	29,8 %	104
Att få känna gemenskap och samhörighet med andra	49	47,1 %	46	44,2 %	9	8,7 %	104
Att umgås med människor jag känner	67	64,4 %	33	31,7 %	4	3,8 %	104
Att jag får lära mig något nytt	35	33,7 %	51	49,0 %	18	17,3 %	104
Att ha något att se fram emot	75	72,1 %	27	26,0%	2	1,9 %	104
Aktiviteter är ett sätt för mig att behålla min hälsa.	73	70,2 %	27	26,0 %	4	3,8 %	104
Att kunna utföra den så självständigt som möjligt	82	78,8 %	18	17,3 %	4	3,8 %	104

### Annat, ange

Att det är mitt intresse som styr aktiviteten som jag deltar i.

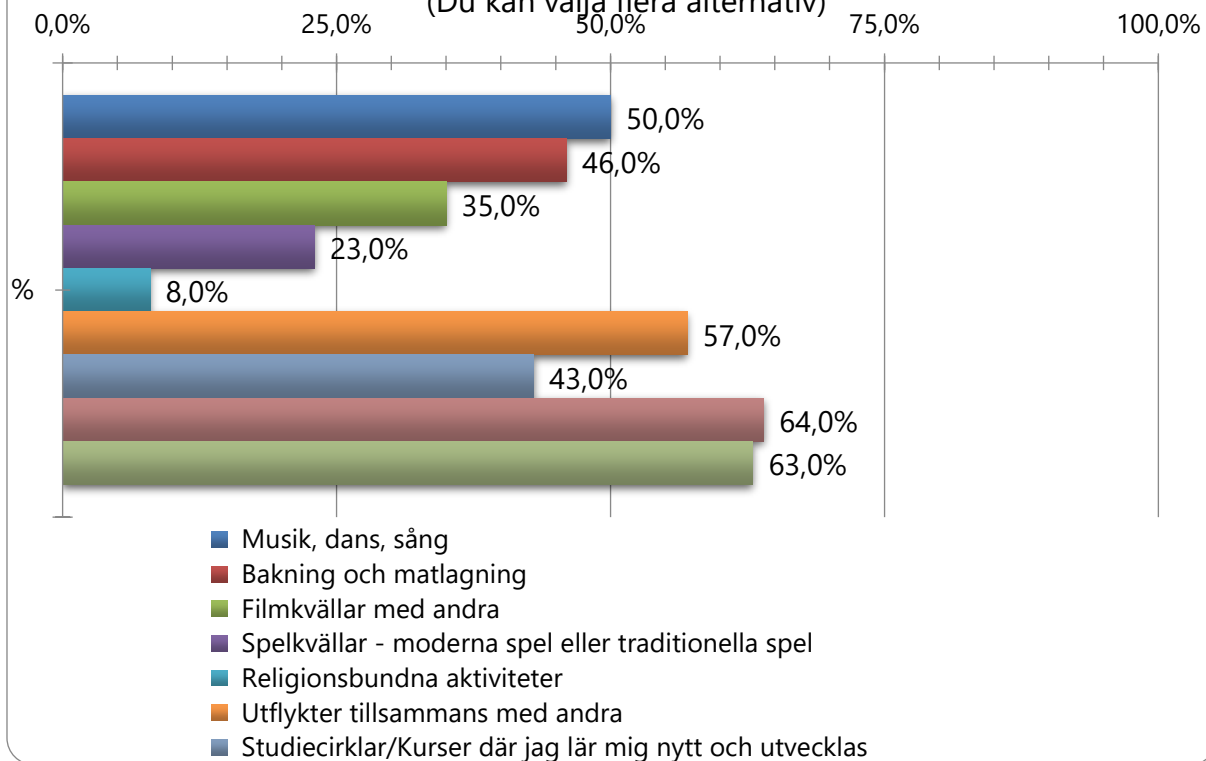
Att det är ofta aktiviteter mycket stora variationer på innehåll både på boendet och utanför boende.

Många olika aktivitetsval för att utföra enskilt i mindre grupp helgrupp. Viktigt med aktiviteter även på helger och storhelger

Tillgång till Bastu.

### 13. Vilka aktiviteter är du mest intresserad av att delta i?

(Du kan välja flera alternativ)



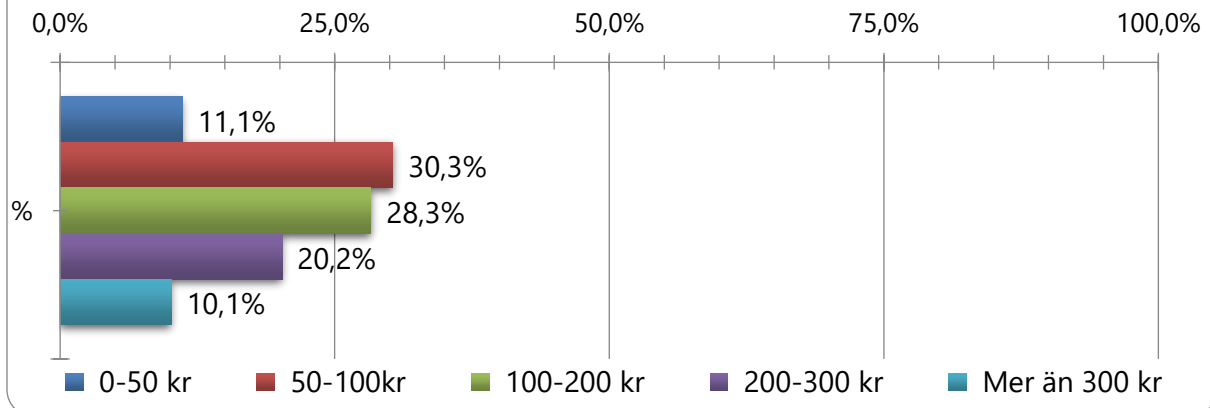
### 13. Vilka aktiviteter är du mest intresserad av att delta i? (Du kan välja flera alternativ)

Absoluta tal

Andel i %

Activitet	Absoluta tal	Andel i %
Musik, dans, sång	50	50,0%
Bakning och matlagning	46	46,0%
Filmkvällar med andra	35	35,0%
Spelkvällar - moderna spel eller traditionella spel	23	23,0%
Religionsbundna aktiviteter	8	8,0%
Utflykter tillsammans med andra	57	57,0%
Studiecirklar/Kurser där jag lär mig nytt och utvecklas	43	43,0%
Säsongsbundna aktiviteter, odla, plantera, fiska, kratta, skotta snö	64	64,0%
Fysiska aktiviteter, som träning, simning	63	63,0%
Ack. svar	100	100

### 14. Hur mycket pengar tycker du är rimligt att lägga på aktiviteter per vecka?



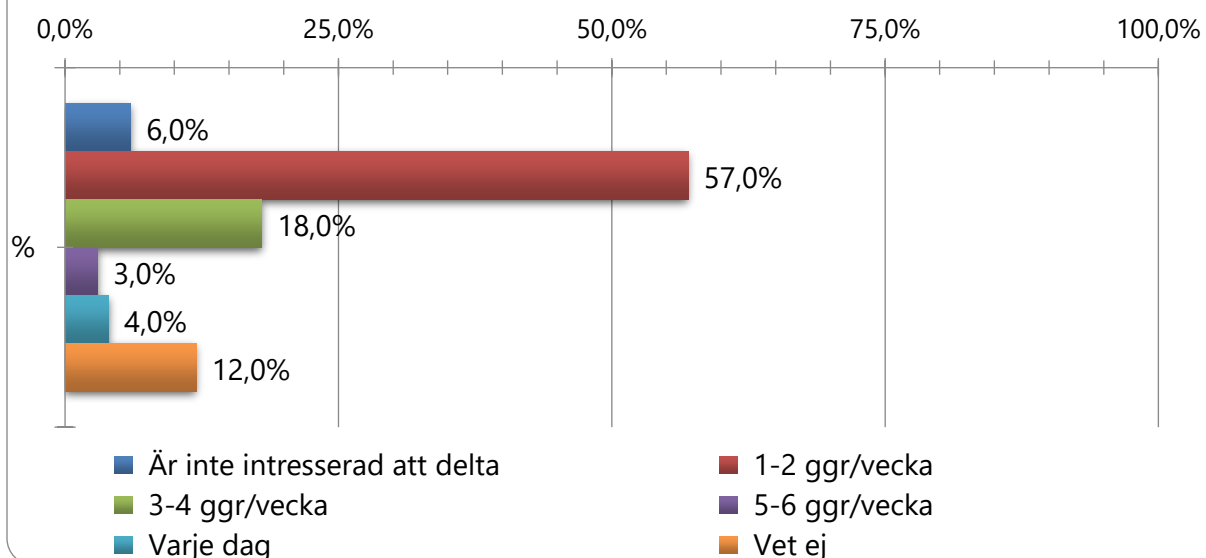
### 14. Hur mycket pengar tycker du är rimligt att lägga på aktiviteter per vecka?

Absoluta tal

Andel i %

	Absoluta tal	Andel i %
0-50 kr	11	11,1%
50-100kr	30	30,3%
100-200 kr	28	28,3%
200-300 kr	20	20,2%
Mer än 300 kr	10	10,1%
Ack. svar	99	99

### 15. Hur ofta under en vecka skulle du vilja delta i aktiviteter?



### 15. Hur ofta under en vecka skulle du vilja delta i aktiviteter?

Absoluta tal

Andel i %

	Absoluta tal	Andel i %
Är inte intresserad att delta	6	6,0%
1-2 ggr/vecka	57	57,0%
3-4 ggr/vecka	18	18,0%
5-6 ggr/vecka	3	3,0%
Varje dag	4	4,0%
Vet ej	12	12,0%
Ack. svar	100	100

## 16. Trygghet

Här följer några frågor om vad som är viktigt för din trygghet.



### 17. Vad får dig att känna trygghet i din bostad? (Flera alternativ)

	Absoluta tal	Andel %
Närhet till grannar	48	49,0%
Närstående som finns i närheten	52	53,1%
Att någon tittar till mig regelbundet	36	36,7%
Hemtjänsten	19	19,4%
Kontakt med Sjuksköterska	18	18,4%
Ordentlig belysning	38	38,8%
Fri sikt utanför bostaden	31	31,6%
Säkerhetsdörr med titthål	27	27,6%
Trygghetslarm	32	32,7%
Hjälpmedel och anpassningar så jag klarar mig så självständigt som möjligt	44	44,9%

### **Annat, ange**

Att hjälp finns att få om så behövs.

Om jag var äldre och hade behov av trygghetslarm så vore det bra. Därför har jag kryssat i det. Idag behöver jag inte det.

Poliser i samhället, Fast personal inte nya ansikten hela tiden. Säkerhetsskåp i lägenheten. Ordetlig belysning både inne och ute, ordetligt skottat och sandat, värdinna dygnet runt som kan ge service och även kan förbereda aktiviteter osv om det är mindte jobb på natten

Balkong så man kan vädra kläder mm

Om jag vore sjuk skulle jag vara i behov av det mesta. Men så länge jag är frisk och kry behöver jag inte allt detta

Svarat utifrån vad jag skulle vilja när jag har behov av omsorg, inte aktuellt i dagsläget

Jag är redan trygg

Känner mig trygg oavsett

Poliser i kommun

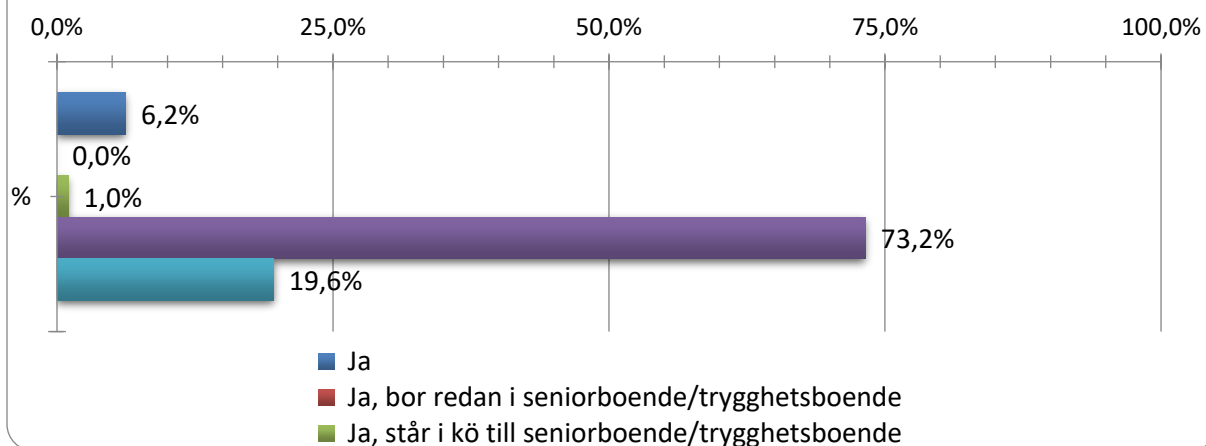
Utemiljön

Ack. svar

98

98

### 18. Skulle du vilja flytta till ett alternativt boende som är anpassat för äldre?

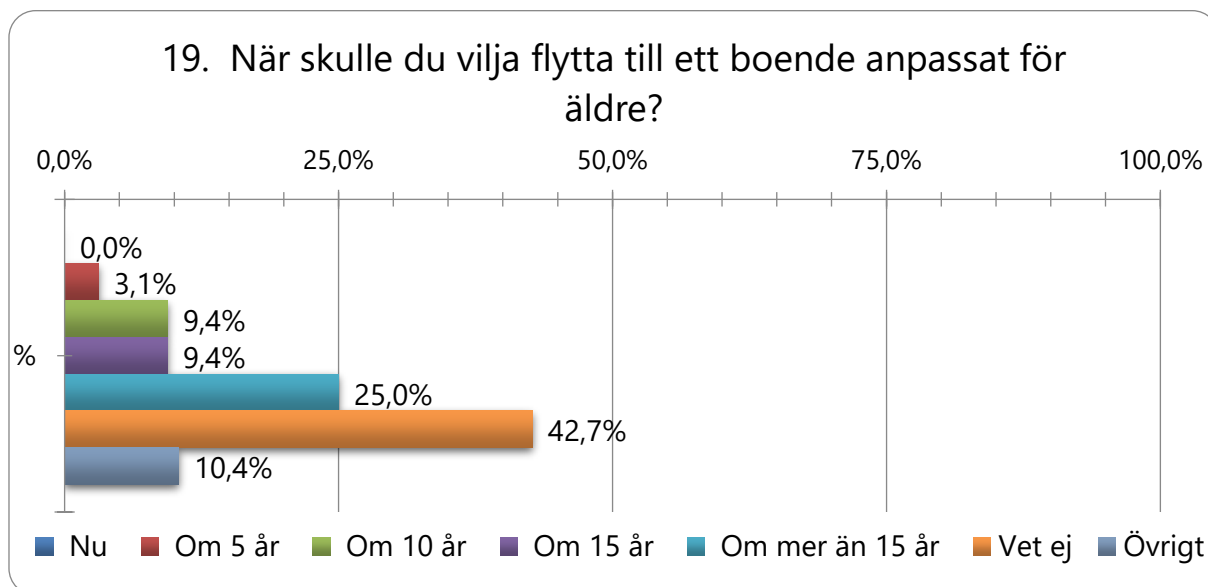


### 18. Skulle du vilja flytta till ett alternativt boende som är anpassat för äldre?

Absoluta tal      Andel i %

	Absoluta tal	Andel i %
Ja	6	6,2%
Ja, bor redan i seniorboende/trygghetsboende	0	0,0%
Ja, står i kö till seniorboende/trygghetsboende	1	1,0%
Kanske längre fram	71	73,2%
Nej	19	19,6%
Ack. svar	97	97





### 19. När skulle du vilja flytta till ett boende anpassat för äldre?

Absoluta tal      Andel i %

Kategori	Absoluta tal	Andel i %
Nu	0	0,0%
Om 5 år	3	3,1%
Om 10 år	9	9,4%
Om 15 år	9	9,4%
Om mer än 15 år	24	25,0%
Vet ej	41	42,7%
Övrigt	10	10,4%
Ack. svar	96	96

#### Övrigt

När alla andra alternativ är tömda

När hälsan blir sådan att jag inte kan klara mig själv längre. Omöjligt att förutsäda när när behov finns

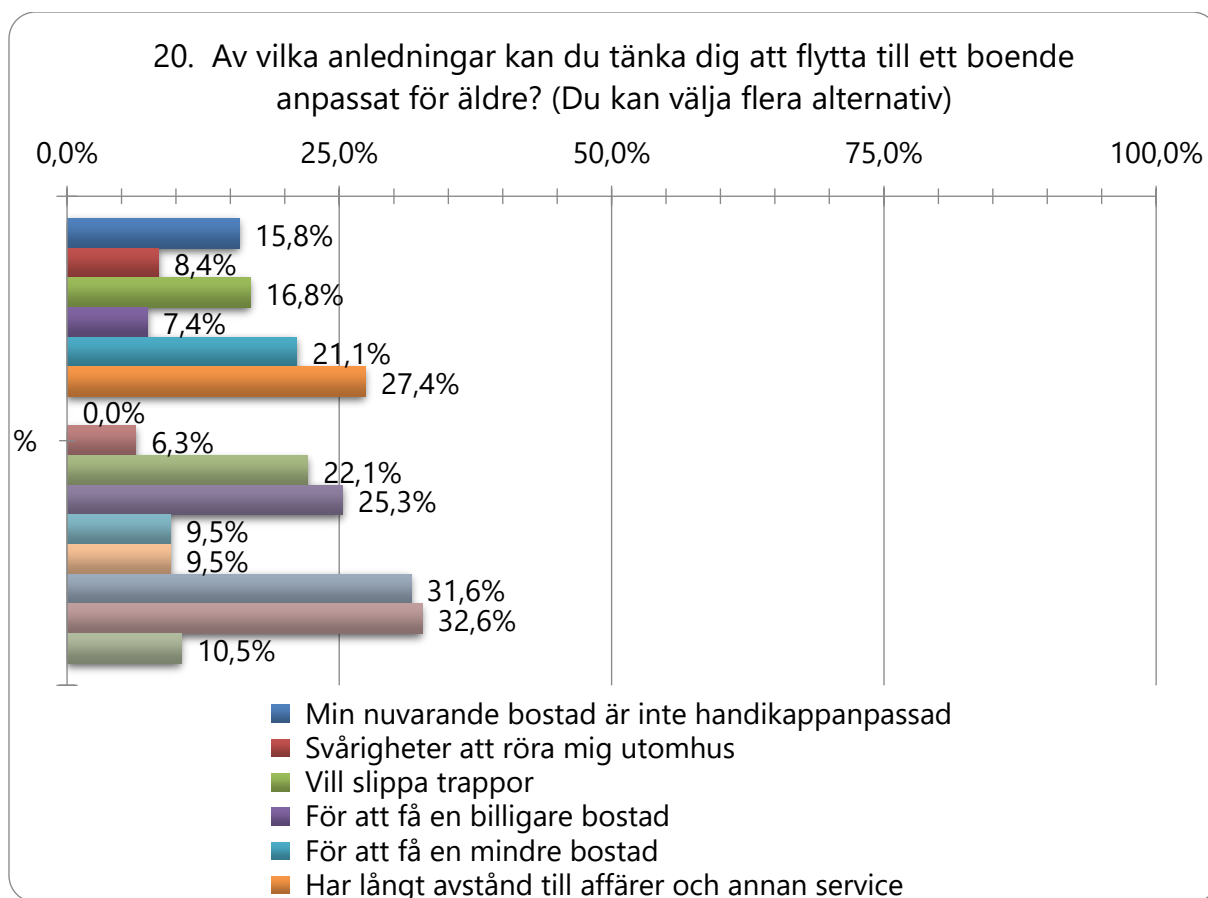
När hälsan sviktar där eget boende är inget alternativ när det dagliga livet i eget boende inte längre fungerar om ca 40 år.

När de blir otryggt att bo hemma

Aldrig.

Aldrig

Beror helt och hållet på min hälsa och fysiska kapacitet. Svårt att sia om i dagsläget, nu fungerar allt förhållandevis bra. Corona sätter många käppar i hjulet.



## 20. Av vilka anledningar kan du tänka dig att flytta till ett boende anpassat för äldre? (Du kan välja flera alternativ)

### Annat, ange

Gemenskap med andra i samma situation

Svårt att förutsäga då jag är i bra skick idag. Men om min hälsa skulle försämrats flyttar jag till ett boende i centralorten med möjlighet till stöd och hjälp i vardagen

Just nu är jag för ung och frisk för att vilja flytta till boende för äldre, men den dagen jag blir gammal, ensamstående då kan jag flytta till trygghetsboende

Har svårt att tänka mig att jag ska flytta

Fullt utvecklad hemservice för att kunna bo kvar i eget hus

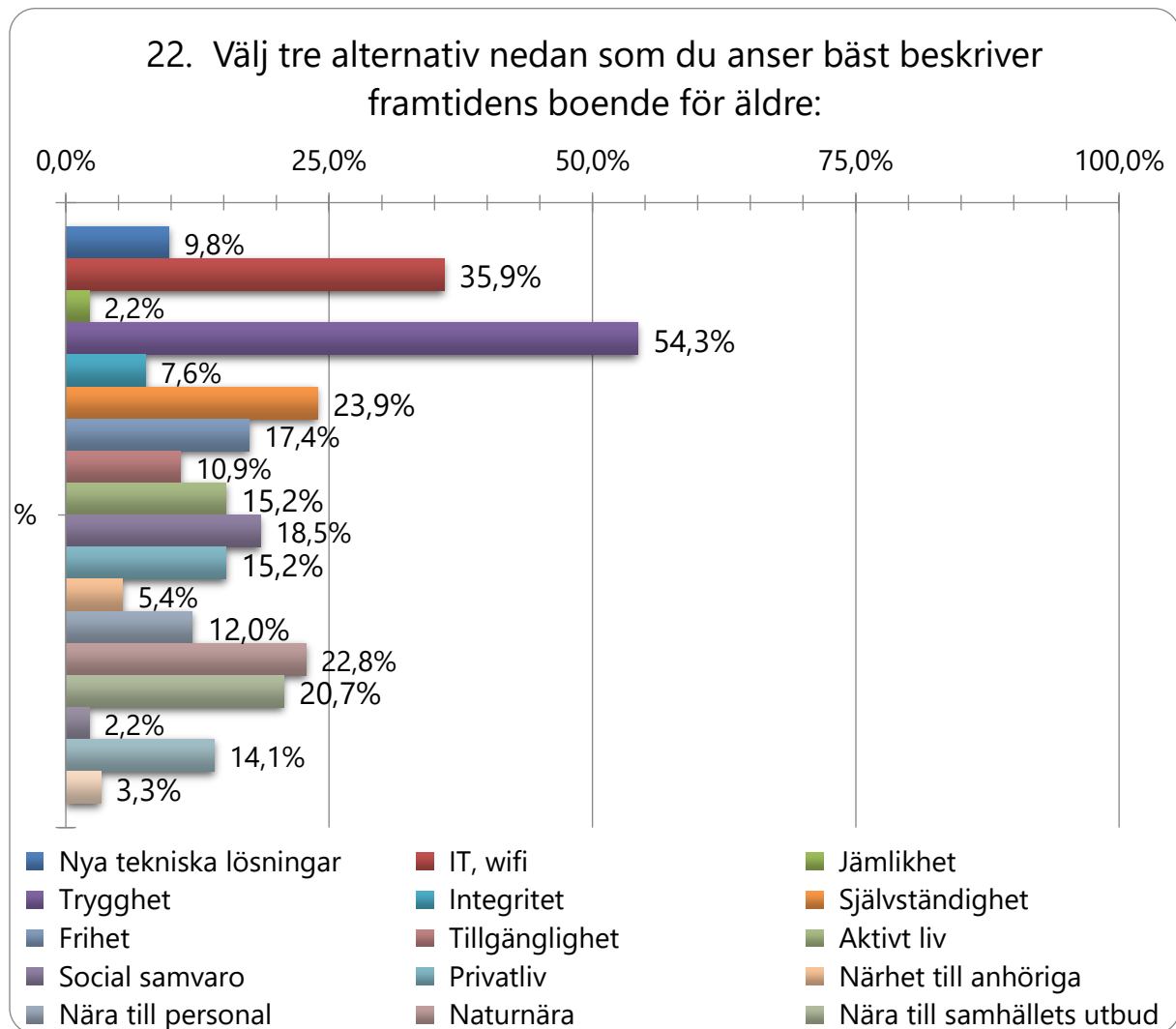
Jag är 23

Ifall jag behöver/måste av någon anledning.

Beroende på hälsa

## 21. Boendemiljö

Här följer några frågor om vad som är viktigt för din boendemiljö



22. Välj tre alternativ  
nedan som du anser bäst  
beskriver framtidens  
boende för äldre:

	Absoluta tal	Andel i %
Nya tekniska lösningar	9	9,8%
IT, wifi	33	35,9%
Jämlikhet	2	2,2%
Trygghet	50	54,3%
Integritet	7	7,6%
Självständighet	22	23,9%
Frihet	16	17,4%
Tillgänglighet	10	10,9%
Aktivt liv	14	15,2%
Social samvaro	17	18,5%
Privatliv	14	15,2%
Närhet till anhöriga	5	5,4%
Nära till personal	11	12,0%
Naturnära	21	22,8%
Nära till samhällets utbud	19	20,7%
Liv och rörelse	2	2,2%
Lugn och ro	13	14,1%
Annat, ange	3	3,3%
Ack. svar	92	92

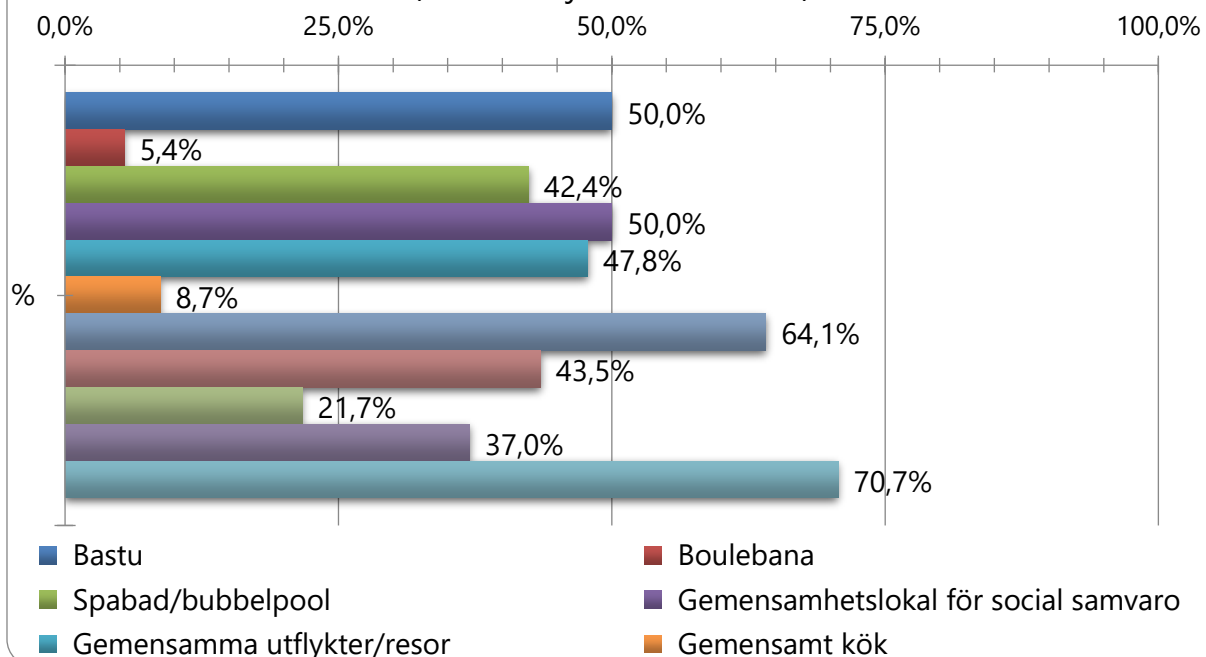
---

**Annat, ange**

3 alternativ är inte tillräckligt

### 23. Vilka av dessa gemensamma funktioner/lokaler skulle du vilja ha tillgång till i ett boende för äldre?

(Du kan välja flera alternativ)



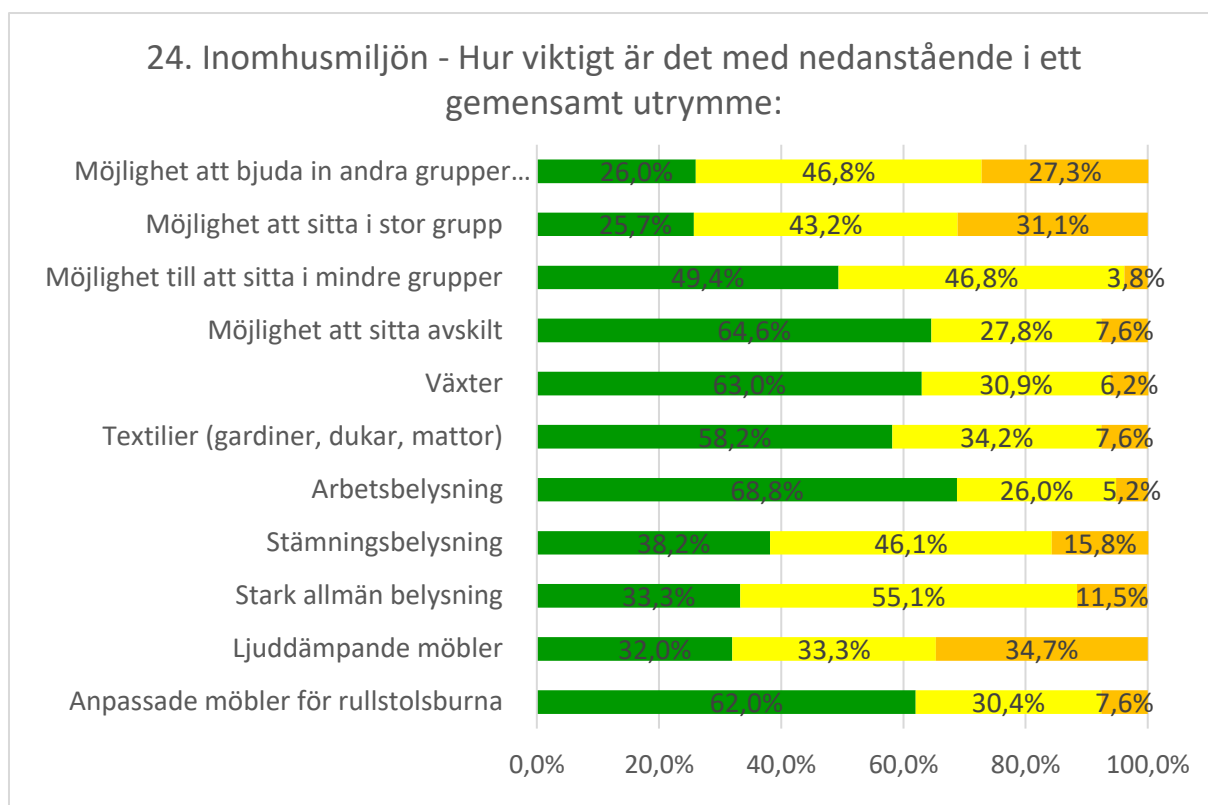
### 23. Vilka av dessa gemensamma funktioner/lokaler skulle du vilja ha tillgång till i ett boende för äldre?

(Du kan välja flera alternativ)

Absoluta tal

Andel i %

Funktion/lokal	Absoluta tal	Andel i %
Bastu	46	50,0%
Boulebana	5	5,4%
Spabad/bubbelpool	39	42,4%
Gemensamhetslokal för social samvaro	46	50,0%
Gemensamma utflykter/resor	44	47,8%
Gemensamt kök	8	8,7%
Grönområde	59	64,1%
Hobbyrum/snickeri/vävsstuga	40	43,5%
Simbassäng	20	21,7%
Träningslokal/gym	34	37,0%
Uteplats med grill	65	70,7%
Ack. svar	92	92

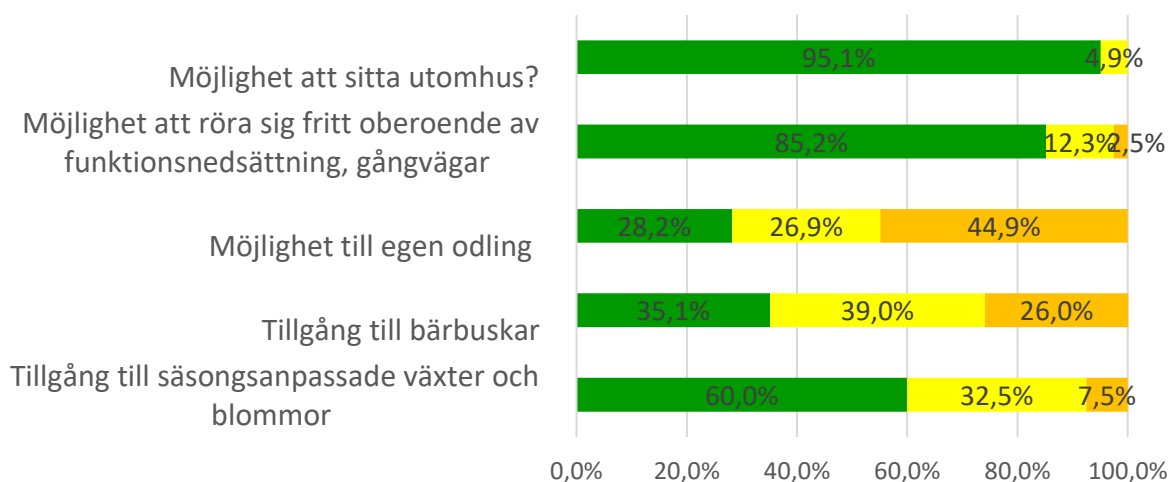


24. Inomhusmiljön - Hur viktigt är det med nedanstående i ett gemensamt utrymme:	Viktigt		Ganska viktigt		Inte alls viktigt	
	Andel i %	Absoluta tal	Andel i %	Absoluta tal	Andel i %	Absoluta tal
Anpassade möbler för rullstolsburna	62,0%	49	30,4%	24	7,6%	6
Ljuddämpande möbler	32,0%	24	33,3%	25	34,7%	26
Stark allmän belysning	33,3%	26	55,1%	43	11,5%	9
Stämningsbelysning	38,2%	29	46,1%	35	15,8%	12
Arbetsbelysning	68,8%	53	26,0%	20	5,2%	4
Textilier (gardiner, dukar, mattor)	58,2%	46	34,2%	27	7,6%	6
Växter	63,0%	51	30,9%	25	6,2%	5
Möjlighet att sitta avskilt	64,6%	51	27,8%	22	7,6%	6
Möjlighet till att sitta i mindre grupper	49,4%	39	46,8%	37	3,8%	3
Möjlighet att sitta i stor grupp	25,7%	19	43,2%	32	31,1%	23
Möjlighet att bjuda in andra grupper för gemensamma aktiviteter	26,0%	20	46,8%	36	27,3%	21

## Annat, ange

Stimulerande miljö ex vinterträdgård ,fontäner, sol sandstrand ljuvlig musik fågelkvitter harmonisk miljö, vacker miljö, ljuddämpande mattor, hörselslingor, ljuddämpande takplattor, golv som är halkfria, handikapp anpassad miljö

### 25. Utomhusmiljön - Hur viktigt är följande för dig i din utomhusmiljö?



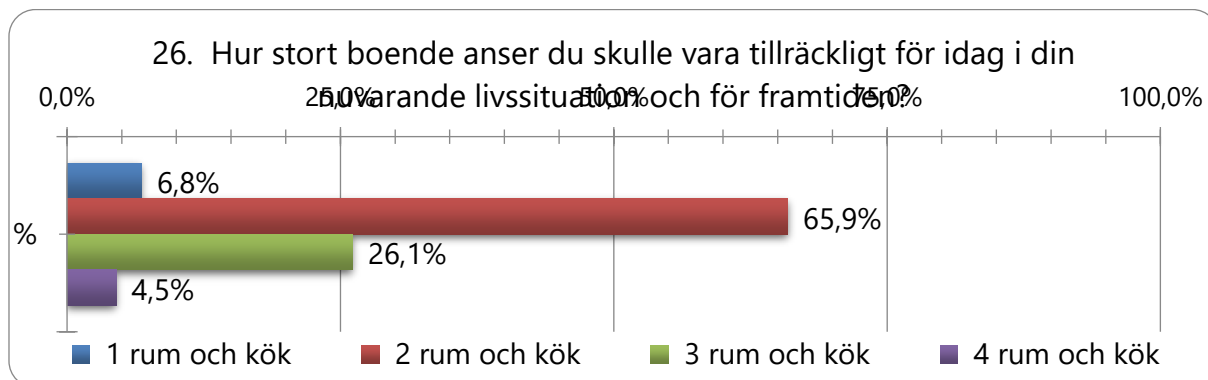
### 25. Utomhusmiljön - Hur viktigt är följande för dig i din utomhusmiljö?

	Viktigt		Ganska viktigt		Inte alls viktigt	
	Andel i %	Absoluta tal	Andel i %	Absoluta tal	Andel i %	Absoluta tal
Tillgång till säsonganpassade växter och blommor	60,0%	48	32,5%	26	7,5%	6
Tillgång till bärbuskar	35,1%	27	39,0%	30	26,0%	20
Möjlighet till egen odling	28,2%	22	26,9%	21	44,9%	35
Möjlighet att röra sig fritt oberoende av funktionsnedsättning, gångvägar	85,2%	69	12,3%	10	2,5%	2
Möjlighet att sitta utomhus?	95,1%	78	4,9%	4	0,0%	0

## Annat, ange

Grillplatser , trevliga utomhusmöbler, mysigt, mycket växtlighet väl sandat skottat vinterid, fontäner, vackra utomhusbelysningar, pool, bubbelpool

Utomhus miljön är jätteviktig med tanke på hur kort sommar vi har här uppe! Man bör ha en trevlig och trivsamt utemiljö, med flera uteplatser så man kan välja sol eller skugga!



Absoluta tal

Andel i %

26. Hur stort boende anser du skulle vara tillräckligt för idag i din nuvarande livssituation och för framtiden?

Boendealternativ	Absoluta tal	Andel i %
1 rum och kök	6	6,8%
2 rum och kök	58	65,9%
3 rum och kök	23	26,1%
4 rum och kök	4	4,5%
Ack. svar	88	88

### Motivering

Hur kan man svara på denna fråga: "i din nuvarande livssituation och för framtiden"? I nuvarande livssituation behöver jag inget annat alternativ. I framtiden kommer jag kanske att behöva, men jag vet ju inte om jag är ensam då eller om vi båda är i livet och behöver boende i annan form än det egna hemmet på egen hand.

Idag 3rum och kök framtidsmässigt 2rum och kök.

Alternativt kök v rum i öppen planlösning, sovrum, hobbyrum/gästrum

Hund

Inte för litet så det blir som ett ålderdomshem välplanerade lägenheter mycket moderna inrett samt med wifi osv

Gärna öppna ytor bastu i vissa lägenheter , viktigt med bra luft , luftkonditionering, aircondition, solskydd mycket viktigt inte så varmt och dålig luft som det är på Brännagården och Tallviksgården egen tvättmaskin och torktumlare givetvis diskmaskin, gärna bide i badrum, stor altan el balkong till lägenheten så man får plats med bord och stolar markiser ett måste



Räcker med liten lägenhet om det finns möjlighet för anhöriga att hyra rum för övernattnig i anslutning.

2 r o k om man är ensam som flyttar, 3 r o k om man är ett par

27. Egna tankar - Är det något annat som du ser som särskilt viktigt för att din vardag ska vara fortsatt aktiv, social och trygg när du blir äldre?

---

### Svar

---

Boendet anpassat för äldre , bra och lyhörd personal., nära till sjukvård, tandvård, Terapi verksamhet , möjlighet till ute vistelse ,

Kan tyvärr ej svara på det idag.

Närheten till butiker/ naturen / grillplats= mötesplats det sociala som är viktigt. Tänk funktionellt, miljötank, trivsamt, Wi-Fi, bilder från byar, bränna på väggarna = minnen som man blir glad av. Inget skrytbygge funktion är nog viktigast. Kolla vad andra har gjort bra/ dåligt.

Hur länge får man bo kvar på trygghetsboende? Om jag behöver mer hjälp, eller får ex stroke, då kan jag ju inte bo kvar, eller? Får jag flytta till Brännagården eller Tallviksgården då? Hur mycket hjälp är övre gränsen innan man måste till annat boende? Inte orolig för min del, men har bekanta, som tror att man aldrig behöver flytta till äldreboende ifall man har hemtjänst

Natur och djur, att se berg och vatten. Vacker utsikt.

Utveckla hemtjänsten så att den som vill bo hemma kan göra det, även i byarna. Då behövs inte lika många olika boendeplatser. Bygg trygghetsboende för de som väljer att flytta från sitt hem men ännu klarar det mesta själv. Bör vara i Bränna. Utveckla/bygg moderna särskilda boendeplatser i närhet av Hälsocentralen.

Nyttja de nya tekniska lösningar som finns idag för att göra arbetsmiljön bra för vårdpersonalen.

Kunna ha hund

Gärna inomhuspool med bra rengöring.

Bra sjukvård knuten till boendet, oerhört viktigt med en bra värdinna som håller i trådarna för aktiviteter tillsammans med de boende som är lyhörd inget småhetsprojekt nu är det dags för ett äldreboende med hög standard kvalite och som är modent så vi vill bo kvar här som äldre och inte behöver flytta på ålderns höst till kommuner med högre kvalite på boende idag är Brännagårdens utformning bemanning och dåliga aktivitetsutbud under all kritik. Får inte bli ett till boende för att bara sitta och vänta på döden.. Låt oss göra Sveriges bästa och modernaste trygghetsboemede sätt oss på kartan

Att mitt husdjur får bo med mig

Personalen ska vara utbildad, mini vårdbiträde,. Behärska svenska och våran levnadskultur. Möjligheter till aktiviteter dagligen ungefär som fd "terapi" som fanns i boenden. Möjlighet att kunna duscha när man vill.

Trygghetsboende, särskilt boende, boende för den som behöver mycket fysisk hjälp men som har tankar och själen i behåll och kan och vill delta i aktiviteter innan man hänvisas till "långvården". Utbildad personal inom omsorgen men också speciell fritidspersonal . Sista nämnda personal kan komma från olika föreningar men de skall ha destination äldre. Det är också viktigt att placera boendena så centralt som möjligt. Dock kan "sista" stadiet fortfarande vara på Tallviksgården.

Att det finns människor som har utbildning och kan ta hand om mig utifrån vad jag får för behov den dag jag behöver det, och ser mig som den person jag är och inte blir en i klungan.

Bättre hemtjänst, med mer personal, som har tid att bara lyssna eller en fin stund, och att dom inte behöver vara så tidspressade

Att den personal som ska ta hand om mej förstår och kan ta hand om mej på bästa sätt.

Att personal ska ha tid för sina brukare

Att jag så långt som möjligt kan fortsätta med mina intressen och få en social samvaro när jag blir äldre.

OM jag blir senil vill jag inte bo bland de som har alla sinnen i behåll. Jag vill inte bli till åtlöje för andra. Jag vill bli respektetad i min situation.

Ett liv i en egen lägenhet i ett trygghetsboende, att få bestämma över min egen tid, kunna få hjälp när jag anser att jag behöver det. Att det finns personal i närheten som kan svara på larm. om jag behöver följeslagare till läkare , osv

Frihet att välja mellan olika aktiviteter

Kunna bo självständigt med hjälp av tekniska lösningar

Vore inte dumt med Pub ibland för de som vill, även Dans.

Att det finns Hälsocentral, ambulans dygnet runt, folktandvård som har öppet varje vecka, mat affärer, bibliotek, apotek, bensinstation, kläd, sko affärer, restauranger

Fungerande vårdcentral. Folktandvård.

Och träningslokaler

Möjlighet till att träna kroppen i grupp.

Att kommunen tillhandahåller, eller upphandlar resurser för service i eget boende (mindre reparationer, snöskottning, gräsklippning osv.), som naturligtvis betalas av den som nyttjar denna service.

Att det finns tillgång till hjälp och anställ för guds skull andra handläggare än dom nuvarande; som ger ett trevligt bemötande, inte gör sig själv övermäktig, och som förstår vad människor behöver - tvärt emot nu sittande

Närhet till samhället. Inne i Bränna. Inte Tallvik

Att man får ha hälsan i behåll

Funktionsnedsättning påverkar val både i aktivitet som utformning.

Tillräckligt med personal på äldreboende

Välutbildad personal som har och tar sig tid att se till mina behov

Det som kommer att avgöra som jag kan bo kvar i mitt hus är: snöröjning, transport till affärer, bibliotek och annan samhällsservice

Möjlighet att ha husdjur ex hund eller katt

När det gäller särskilt boende så måste man verkligen börja tänka på de äldres mående och vardag och inte bara ha förvaring.

Man måste se till att det finns tillräckligt med personal så att de äldre får den omvårdnad och stimulans de behöver!

De äldre behöver få stimulans med dagliga aktiviteter - man måste ha något att se framemot och ha något att göra en stund. Inte bara sitta av tiden utan att något händer. I dagsläget är det bara att äta, sova och titta på tv däremellan - det är ingen meningsfull tillvaro!

Man behöver också ha möjlighet att duscha åtminstone varannan/var 3:e dag. Att som i dagsläget, bara få duscha 1 gång per vecka om man bor på särskilt boende är inte värdigt!

Glöm inte bort att de är de gamla som byggt vårt samhälle. Vi bör visa dem största respekt och behandla dem väl - inte bara spara in på dem för att de inte kan protestera!

Personer som bryr sig.

Utemiljö

Butik/affärer i närområdet

Bra hälsa. Nära till anhöriga. Bra, utbildad personal.

Tillgång till transport, taxi, buss, flygtaxi.

